



**BELVOIRPARK**  
Restaurant



Restaurant Belvoirpark  
Seestrasse 125 | 8002 Zürich  
bankett@belvoirpark.ch  
www.belvoirpark.ch

## Enge Saal

Factsheet

Seite 1/3



Geschoss: 1. Obergeschoss

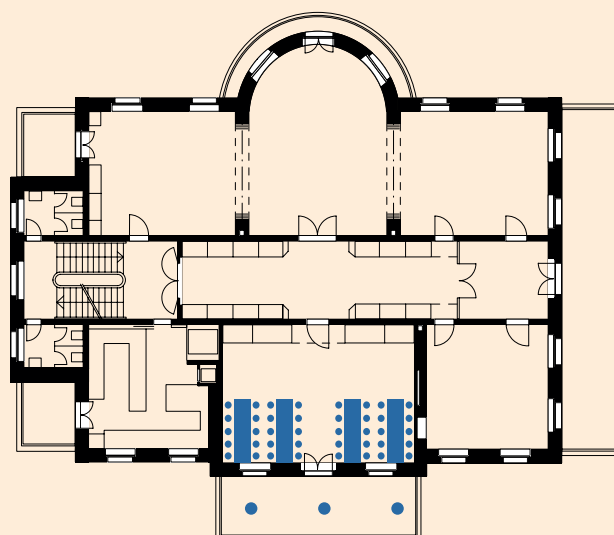
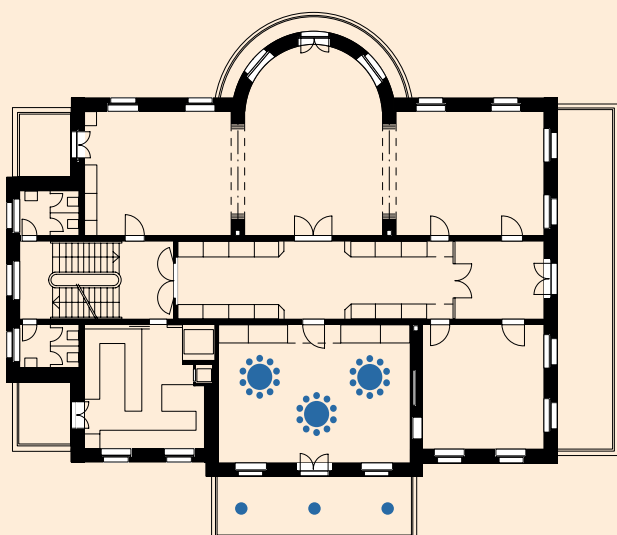
Fläche: 52.7 m<sup>2</sup>

Maximale Kapazität: 60 Personen

Bestuhlungsarten: Gala, Bankett,  
Blocktisch, Seminar  
Theater, U-Form,  
Stehtische

Gala: 24 Personen

Bankett: 32 Personen



**DAS BELVOIR GEHÖRT ZU DEN SCHÖNSTEN LOCATIONS DER SCHWEIZ.**



**BELVOIRPARK**  
Restaurant



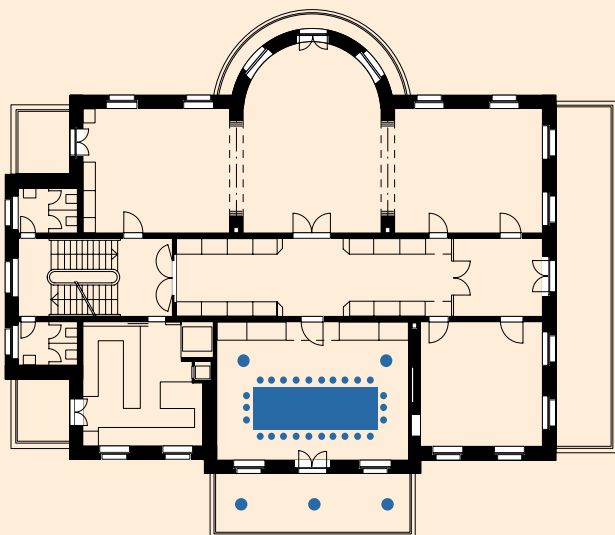
Restaurant Belvoirpark  
Seestrasse 125 | 8002 Zürich  
bankett@belvoirpark.ch  
www.belvoirpark.ch

## Enge Saal

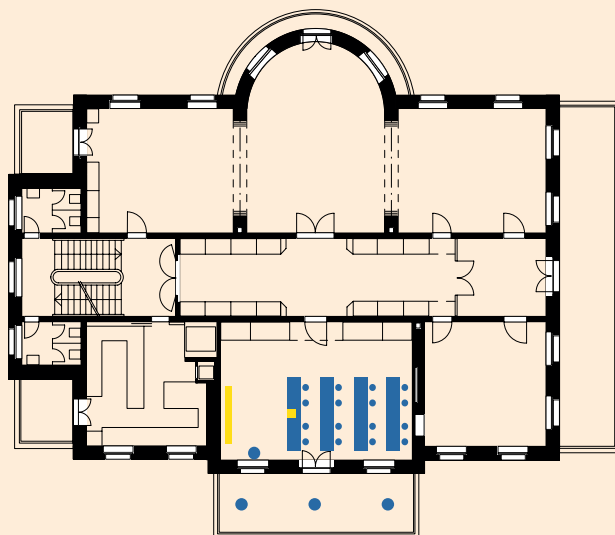
Factsheet

Seite 2/3

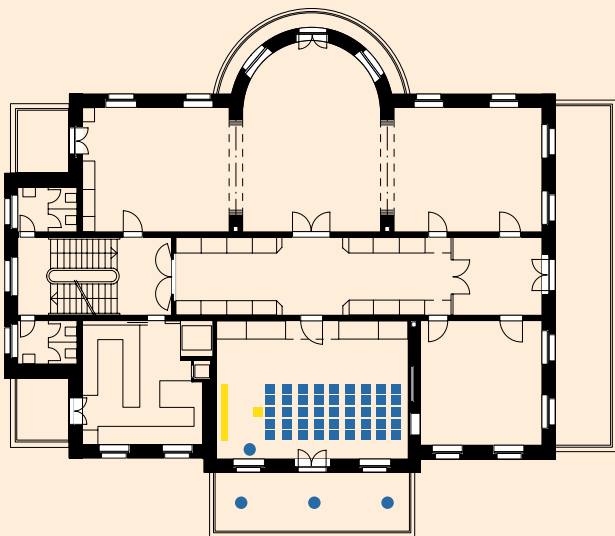
Blocktisch: 26 Personen



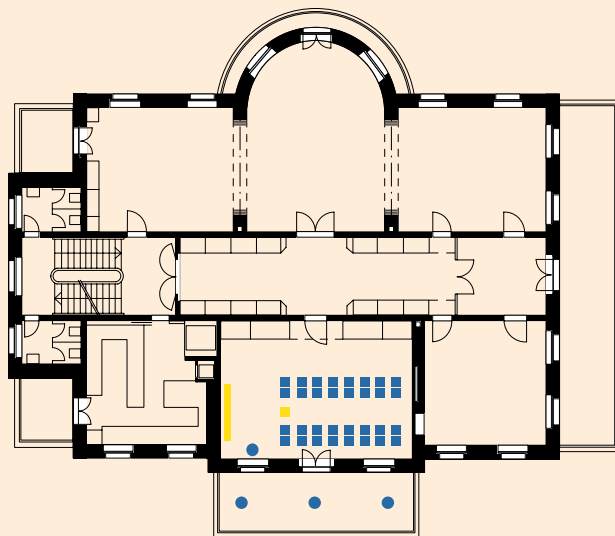
Seminar: 16 Personen



Theater: 40 Personen



Theater: 32 Personen



**DAS BELVOIR GEHÖRT ZU DEN SCHÖNSTEN LOCATIONS DER SCHWEIZ.**



**BELVOIRPARK**  
Restaurant



Restaurant Belvoirpark  
Seestrasse 125 | 8002 Zürich  
bankett@belvoirpark.ch  
www.belvoirpark.ch

## Enge Saal

Factsheet

Seite 3/3

U-Form: 12 Personen

