



BELVOIRPARK
Restaurant



Restaurant Belvoirpark
Seestrasse 125 | 8002 Zürich
bankett@belvoirpark.ch
www.belvoirpark.ch

Enge Saal

Factsheet

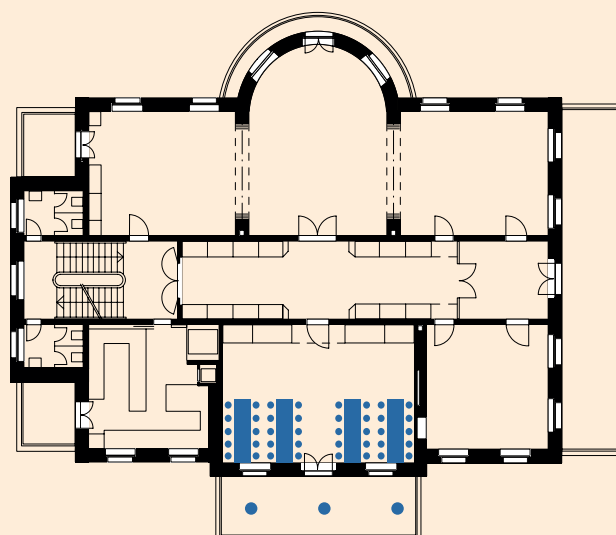
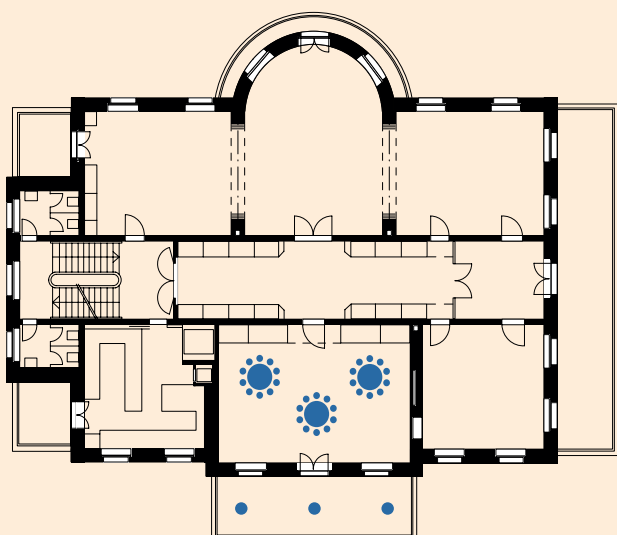
Seite 1/2



| | |
|---------------------|--|
| Geschoss: | 1. Obergeschoss |
| Fläche: | 52.7 m ² |
| Maximale Kapazität: | 40 Personen |
| Bestuhlungsarten: | Gala, Bankett, Blocktisch, Seminar Theater, U-Form |

Gala: 24 Personen

Bankett: 30 Personen



DAS BELVOIR GEHÖRT ZU DEN SCHÖNSTEN LOCATIONS DER SCHWEIZ.



BELVOIRPARK
Restaurant



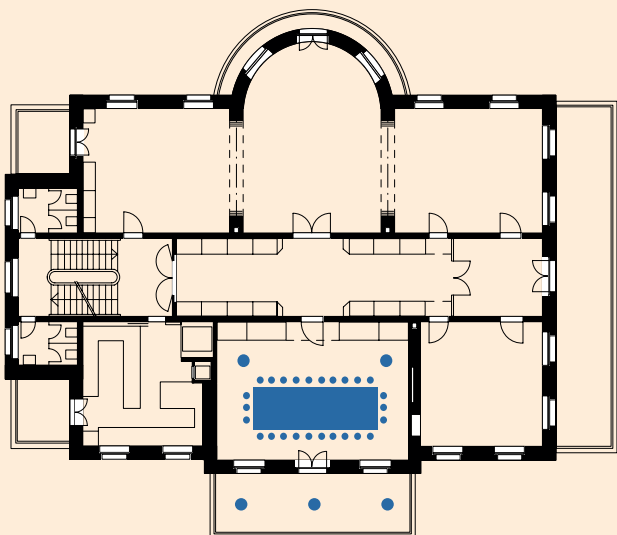
Restaurant Belvoirpark
Seestrasse 125 | 8002 Zürich
bankett@belvoirpark.ch
www.belvoirpark.ch

Enge Saal

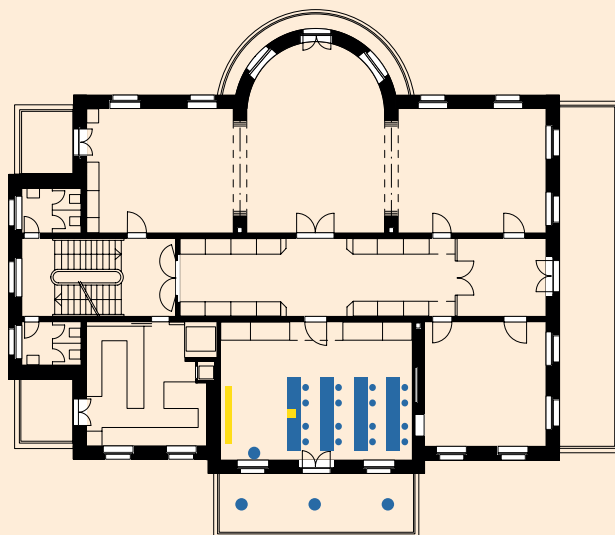
Factsheet

Seite 2/2

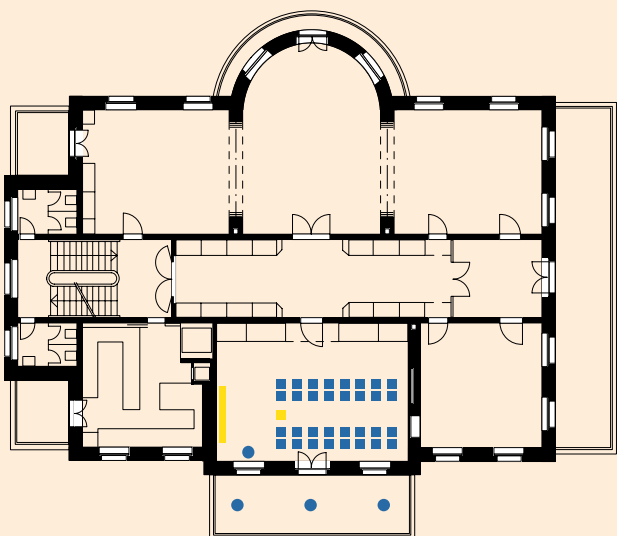
Blocktisch: 24 Personen



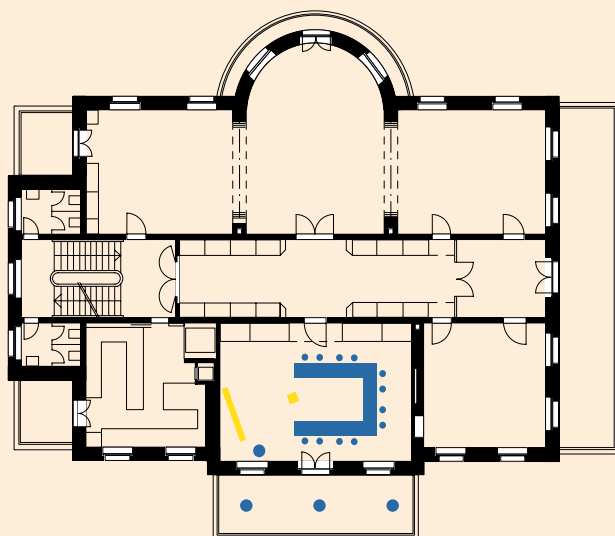
Seminar: 16 Personen



Theater: 30 Personen



U-Form: 12 Personen



DAS BELVOIR GEHÖRT ZU DEN SCHÖNSTEN LOCATIONS DER SCHWEIZ.